

屋崙華人浸信教會

詩班樂理自修課

第二十七課

Singing Solfege 如何用 Do Re Mi 唱

Degree of the Scale:

1	2	3	4	5	6	7	i
Do	Re	Mi	Fa	So	La	Ti	Do

男音 B Major

B C Sharp D Sharp E F Sharp GSharp A Sharp B
Do Re Mi Fa So La Ti Do

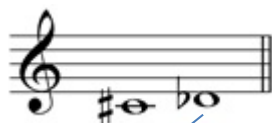
屋崙華人浸信教會

詩班樂理自修課

練習唱

1	3	3	-	3	5	5	-	2	4	4	-	
Do	Mi	Mi		Mi	So	So		Re	Fa	Fa		
6	7	7	-									
La	Ti	Ti										
5	-	1	-	6	-	4	-	3	-	1	-	2
So		Do		La		Fa		Mi		Do		Re
5	-	1	-	6	-	7	-	i	-	2	-	i
So		Do		La		Ti		Do		Re		Do

Semitone (half step 半音)



C# D# F# G# A# C# D# F# G# A# C# D# F# G# A#
 D# E# G# A# B# D# E# G# A# B# D# E# G# A# B#

